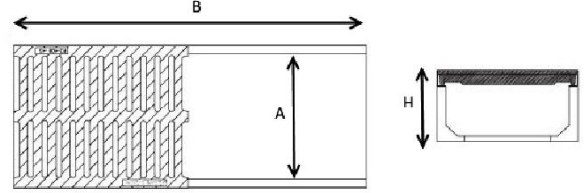


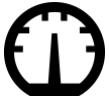
# DÖKÜM IZGARALI POLİMER DRENAJ KANALI 250 MM

## GENİŞLİK 500 MM VE 1000 MM

### ÜRÜN KODU : PBK-250



A	B	H	A	B	H
250	1000	60	250	500	60
250	1000	80	250	500	80
250	1000	150	250	500	150
250	1000	200	250	500	200
250	1000	250	250	500	250
250	1000	300	250	500	300



**15 kN - 125 kN - 250kN - 400kN**

## ÜRÜN ÖZELLİKLERİ

Polimer Kanal yapısı itibarı ile oluşan yağmursuyu' nun drenaja en hızlı şekilde iletimi konusunda en pratik yöntemdir. Polimer Beton' un kaygan yüzeyi ile suyun akışkanlığını hızlandırmaktadır. Kullanıldığı projelerde yağmursuyu kanalı yapmak için gerekli olan kanal kalıp ve köşebent maliyetini ortadan kaldırmaktadır.

Polimer Hazır Kanal' da istek halinde kilit sistemi uygulanır ve yetkisiz kullanım ve müdahale engellenir.

Polimer Drenaj Kanal' ı döküm kanal ızgarası haricinde , paslanmaz ızgara , grid ızgara , fuga ve plastik ızgara ile kullanıma uygundur.

Kullanıldığı alanlar genellikle ; Sosyal yaşam ve Peyzaj projeleri, hastane projeleri, okul projeleri, devlet binaları yada kamu binaları projeleri, konut projeleri ,havaalanı projeleri, otopark projeleri ve her nevi projelerde yağmur suyunu drenaj yapmak için kullanılmaktadır.